

L'harmonie lance un appel

L'harmonie municipale reprend ses répétitions demain, mardi 5 septembre, sous la direction de Nathalie Lallemand. En cette rentrée 2017, elle lance un appel car elle manque de musiciens !

Les musiciens de l'harmonie municipale de Montigny-lès-Metz débiteront leurs répétitions ce mardi 5 septembre, à 20 h 15, à la salle Gerwin (à côté du château de Courcelles, au complexe Europa), sous la direction de Nathalie Lallemand.

Un appel est lancé à tous ceux qui souhaiteraient venir renforcer ses pupitres.

Vous recherchez des musiciens ?

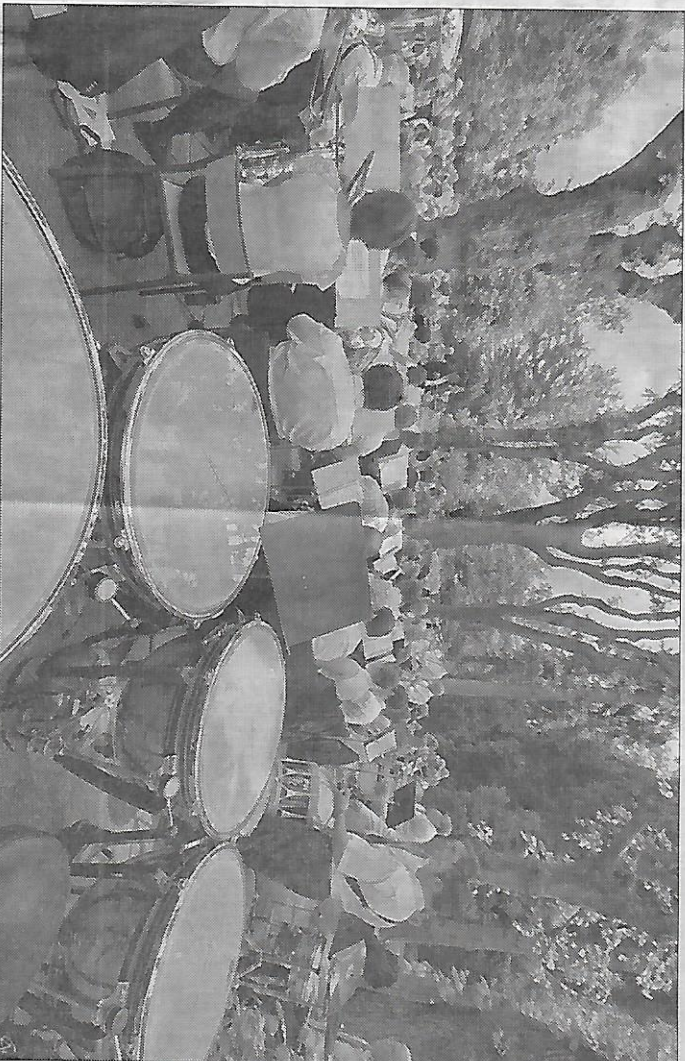
Nathalie LALLEMAND :

« Effectivement, nous en recherchons. L'harmonie est constituée d'un bon noyau de musiciens, mais beaucoup ont une vie professionnelle, ou simplement de famille, ou sont étudiants. Pour diverses raisons, ils sont amenés à nous quitter, provisoirement ou définitivement. Il faut donc les remplacer.

D'autre part, nous avons un répertoire qui demande de renforcer tel ou tel pupitre, pour donner plus de corps à nos prestations ». **Quels pupitres recherchez-vous ?**

« Flûtistes, hautboïstes, bassonistes, clarinettes, saxophonistes, trompettes, cors, trombones, petites basses, percussionnistes et contrebasses à vent.

Certains pupitres étaient tenus



Des instruments (cuivres et percussions) peuvent être mis à la disposition des élèves ou des musiciens. Photo RL

par des étudiants qui vont poursuivre leurs études dans d'autres villes. À chaque rentrée, le même phénomène qui se produit. Toute l'année, nous prenons des contacts, mais ils ne se concrétisent pas forcément. Donc, nous lan-

çons cet appel car notre programmation est faite pour cette nouvelle saison. »

Qui peut postuler ?

« Jeunes mélomanes, élèves d'une école de musique ou anciens musiciens souhaitant

renouer avec une vieille passion sont invités à prendre contact s'ils souhaitent s'inscrire dans cet ensemble.

Des instruments (cuivres et percussions) peuvent être mis à la disposition des élèves ou des

musiciens.

De plus, une aide financière permet aux élèves de poursuivre leurs études instrumentales. »

Quel est votre répertoire ?

« Le répertoire est varié. Il s'étend des œuvres classiques aux compositions modernes : jazz, musiques de film, variété, comédies musicales.

Une telle diversité permet à nos musiciens de s'exprimer à un moment ou à un autre, dans un style plus préférentiel pour eux. Mais un vrai musicien aime tout ! »

L'harmonie se compose également d'une batterie-fanfare. Si des personnes sont intéressées pour jouer du tambour ou du clairon, des instruments seront mis à leur disposition.

Cette harmonie et cette batterie-fanfare offrent à tout musicien la satisfaction de faire de la musique d'ensemble, de participer à des concerts et à des sorties, en France et à l'étranger.

Elle permet d'avoir une activité de loisir variée et enrichissante.

C'est une société où se créent des liens d'amitié dans une bonne ambiance. »

Renseignements :

06 65 23 40 62.